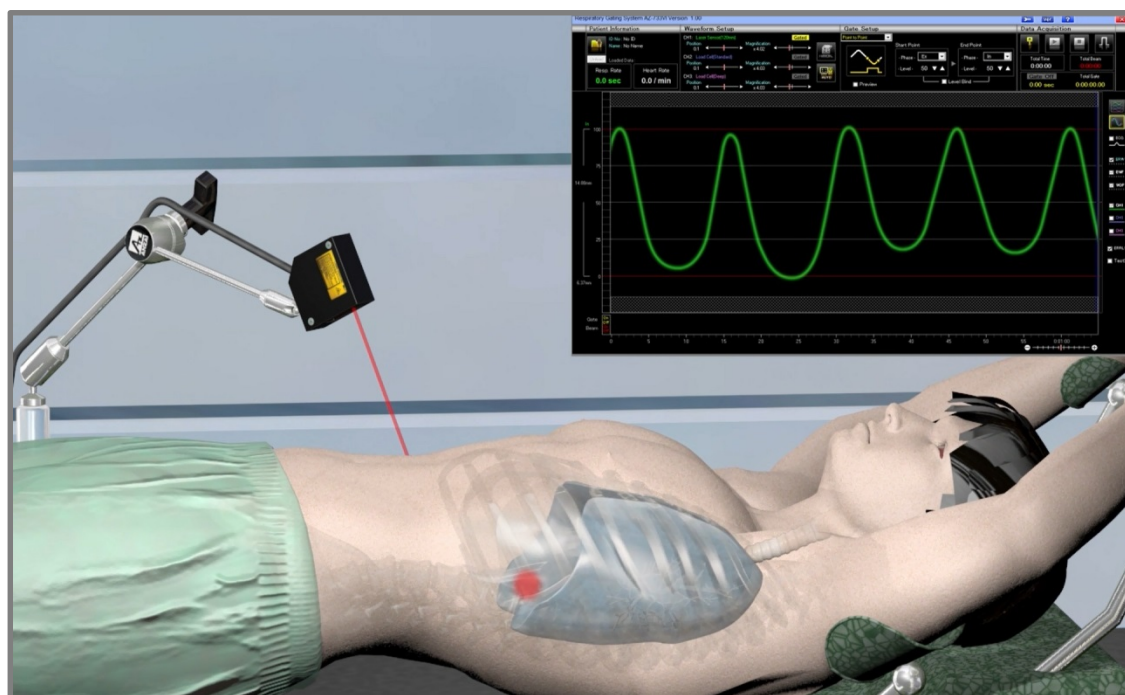


# 呼吸同期システム

Respiratory Gating System AZ-733VI



## ■呼吸同期システムの遅延時間を大幅に改善

呼吸を検出してからGate信号を出力するまでの時間を、従来装置の半分以下にまで短縮しました。呼吸同期システムの高速度化は、組み合わせた外部機器のパフォーマンスを十分に発揮できます。

## ■スループットの向上

呼吸波形調整にかかるセットアップ時間を短縮し、効率の良いゲーティング治療を実現するためのGate信号を追加しました。患者様の検査に関わる身体的な負担を軽減します。

## ■更に広がった拡張機能

インターフェースを追加することにより※1、外部機器を3台まで接続することが可能となりました。また、複数の呼吸センサー※1から呼吸運動情報を得るなど、優れた拡張性機能が利便性を高めます。

## ■直感的な操作性の実現

専用のアプリケーションソフトウェアは、各操作及び機能ボタンに動作を連想させるイラスト表示により、直感的で分かりやすい操作性を実現しました。

## ■ABLEを追加すれば

ABLE※2は、患者様の呼吸波形を表示できます。患者様が自身の呼吸波形を見ることにより、安定した呼吸を促すことが期待できます。

※1 オプションです。

※2 関連商品です。



安西メディカル株式会社

# 仕様

販売名	呼吸同期システム AZ-733VI
ロードセルセンサ	外形寸法: センサ部 φ30×L:9.5mm アンブ部W:85×D:27×H:30mm ・STANDARD測定範囲: 0~500g ・DEEP測定範囲: 0~1000g
センサポート	外形寸法: W:260×D:230×H:126mm 重量:約5kg 電源: AC100~240V(50/60Hz) 80~120VA
中継ボックス	外形寸法: W:172×D:123×H:86mm 重量:約2kg
データ処理装置	外形寸法: W:379×D:250.5×H:29.7mm 重量:2.3kg 電源: AC100~240V(50/60Hz) OS:Windows 7
ゲート遮断スイッチ	外形寸法: W:50×D:70×H:35mm 重量:約0.3kg
レーザーセンサ(オプション)	外形寸法: センサ部W:67×D:22×H:57mm アンブ部W:86×D:36×H:28mm ・250mm測定範囲: 250±150mm ・120mm測定範囲: 120±60mm ・85mm測定範囲: 85±20mm
IRPセンサ(オプション)	IRPセンサ本体 外形寸法: W:190×D:445×H:202mm 重量:約4kg 反射体 外形寸法: W:16×D:37×H:24mm 重量:約6g 測定範囲: 1000~1500mm
SPスタンド(オプション)	外形寸法(キャスター部): Φ:500×H:800mm

■レーザーセンサは組み合わせて使用する外部機器との干渉に注意してください。

## 標準構成

## オプション

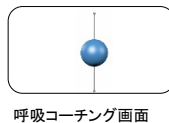


## オプション

## 関連商品

### ABLE Anzai Breath Learning Equipment

患者の呼吸状態を安定させるための呼吸安定化モニターです。  
呼吸コーチング機能を装備し、呼吸同期システムと組み合わせてご使用されることをお奨め致します。



本製品の改良に伴い、予告なしに仕様・形状等を変更する場合があります。

Printed in Japan May 22 2018



## 安西メディカル株式会社

● 本社 / 〒141-0033 東京都品川区西品川3-6-25  
TEL. 03-3779-1611(代)  
FAX. 03-3779-6606

● 本社技術部 / 〒141-0033 東京都品川区西品川3-9-15  
TEL. 03-3779-2571(代)  
FAX. 03-3779-2573

www.anzai-med.co.jp

一般名称  
医療機器承認番号  
クラス分類  
特定保守管理医療機器  
設置管理医療機器

:放射線治療装置用シンクロナイザ  
:22600BZX00288000  
:クラスIII  
:該当  
:該当